

## Tanks und Behälter - Prüfen, Reparieren und Schleifen



Tanks und Behälter aus Edelstahl sind Wechselbelastungen unterworfen.

Wechselnde Temperaturen, mechanische und chemische Einwirkungen führen mit der Zeit zu Korrosion, Rissbildung, Nahtundichtigkeiten oder mechanischen Schäden.

Es kann aber auch sein, dass im Verlaufe der Zeit ein Tank oder Behälter umgebaut wird.

Modifiziert mit zusätzlichen Zu- und Abläufen, einem anderen Rührwerk, Anpassungen bezüglich Heiz- und Kühlmedien, neue Instrumentierung usw.

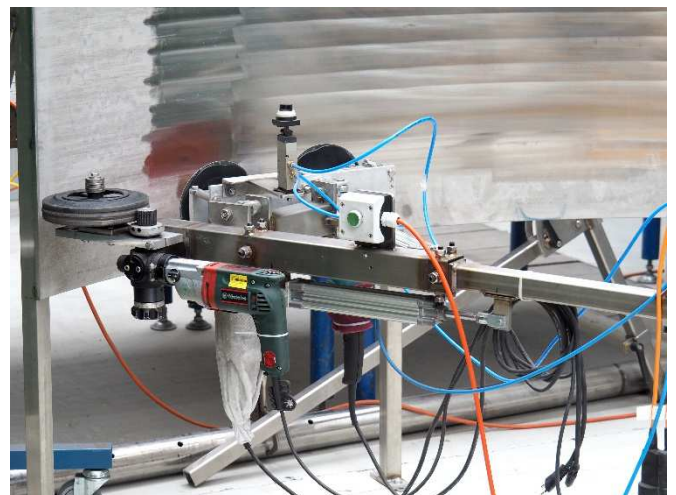
amotec AG verfügt über das CE 1250 Zertifikat **Modul H** für Druckgeräte, Druckbehälter und Rohrleitungen. Dieses Zertifikat berechtigt uns alle Reparaturen an Behältern und Druckbehältern und Rohrleitungssystemen bis zu mehreren 100 bar durchzuführen.

Für die Lokalisierung von Rissen in Behältern, Silos und Rohrleitungssystemen, verwenden wir das PT-Farbeindringverfahren. Bei der Farbeindringprüfung wird die Oberfläche gereinigt mit anschliessendem Auftragen des Eindringmittels. Anschliessend der Entwickler aufgetragen.

Der Entwickler dringt durch die Kapillarwirkung in die Hohlräume des Prüfstücks eindringt und das verbleibende Eindringmittel herauszieht. Der Farbkontrast ermöglicht es, schadhafte Stellen zu lokalisieren und Rissverläufe zu bestimmen. Wir verfügen über die nötige Zertifizierung nach EN ISO 9712, für die Durchführung von PT-Tests.

## Behälter Polier- und Schrumpmaschinen

Für Schleif- und Polierarbeiten am Innenmantel von Silos und Behältern verfügen wir über zwei patentierte, halbautomatische, radiale Polier- und Schruppsysteme.



## So gehen wir vor:

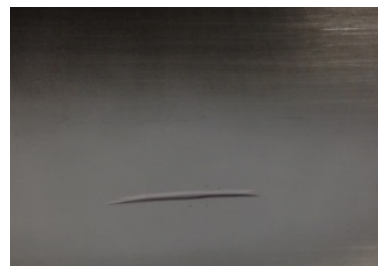
### 1. Problemanalyse

- Gesamtbeurteilung des Behälterzustandes
- Aufwandabschätzung bei allfälligem Ersatz und Detailanalyse der Beschädigungen, z. B. mittels dem PT- Farbeindringverfahren
- Aufnahme der Modifikationsanforderungen
- Nutzenanalyse durchführen, z.B. wie lange wird durch die Reparatur die Nutzungsdauer verlängert



### 2. Reparatur

- Fehlerhafte Stelle für die Reparatur vorbereiten
- Ausnuten oder Ersatzstücke vorbereiten
- Schweißarbeiten durchführen
- Oberflächenbearbeitung und falls nötig, eine chemische Nachbehandlung durchführen
- Drucktest
- Qualifizierung und Dokumentation der ausgeführten Arbeiten vornehmen
- Abnahme der ausgeführten Arbeiten durchführen



Gerne unterstützen wir Sie bei der Analyse, Entscheidungsfindung, Planung und Durchführung.

Für Beratung, Fragen oder technische Unterstützung erreichen uns unter:

amotec AG für Montagetechnik  
Erlenuweg 13  
3110 Münsingen

Telefon: +41 31 720 34 30 | E- Mail: [r.tschanz@amotec.ch](mailto:r.tschanz@amotec.ch) | [www.amotec.ch](http://www.amotec.ch)